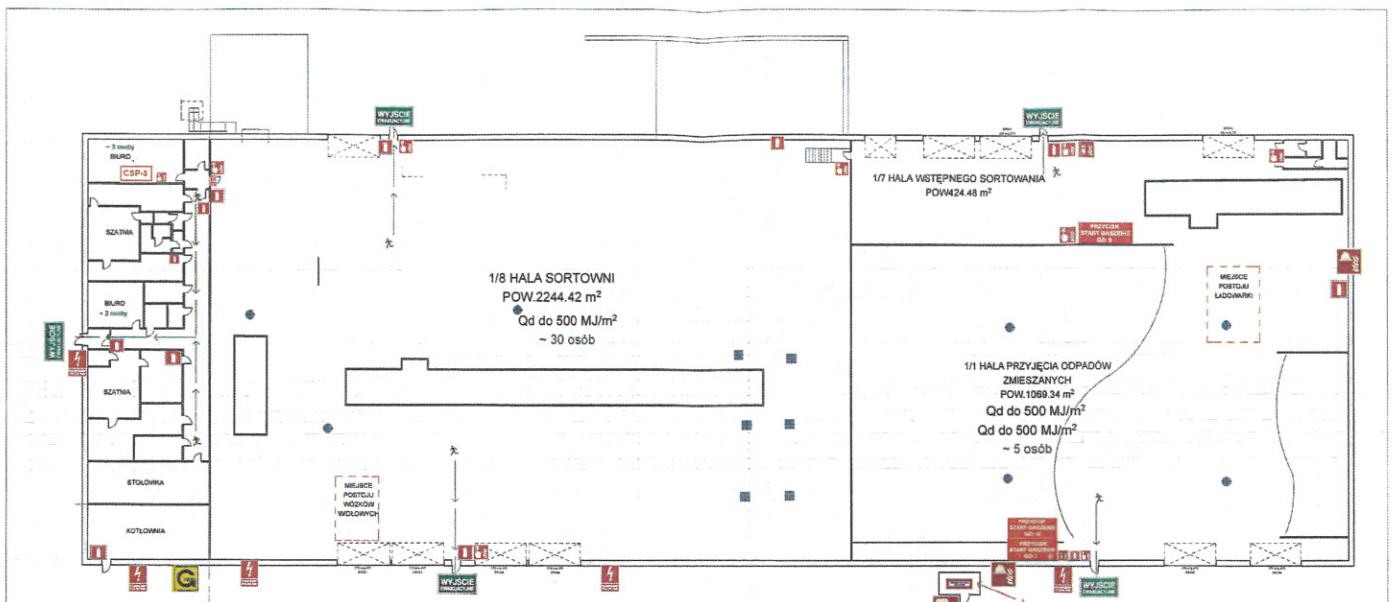


- 10a- Budynek niski N, PM, Klasa E, Qds500 MJ/m² do 30 osób
- 10b- Budynek niski N, ZL III, Klasa D, do 20 osób
- 12- Budynek niski N, część PM, Klasa E, Qds500 MJ/m², część socjalno-biurowa Klasa C, w całym budynku do 15 osób
- 14- Budynek niski N, PM, Klasa E, Qds500 MJ/m² do 4 osób
- 16- Budynek niski N, ZL III, Klasa D do 20 osób
- 17- Budynek niski N, ZL III, Klasa D do 4 osób
- 19- Budynek niski N, PM, Klasa E, Qds500 MJ/m² do 4 osób
- HALA DOJRZEWANIA- Budynek niski N, PM, Klasa E, Qds500 MJ/m² do 2 osób

CSP	Centrala sygnalizacji pożaru nr. 112	IBP	Instrukcja bezpieczeństwa pożarowego
	Miejsce zbiórki do ewakuacji		Przebieżniowy wyłącznik prądu
H	Hydrant zewnętrzny	G	Główny zawór gazu

**PLAN SYTUACYJNY
OBIEKTÓW**

Zakład Gospodarki Odpadami S.A.
ul. Krakowska 315 d
43-300 Bielsko-Biała

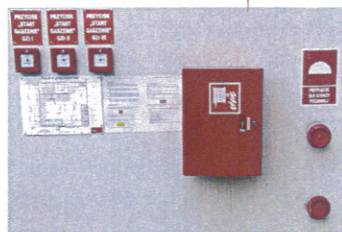


STREFA POZAROWA ZL III CZĘŚĆ SOCJALNA

LEGENDA

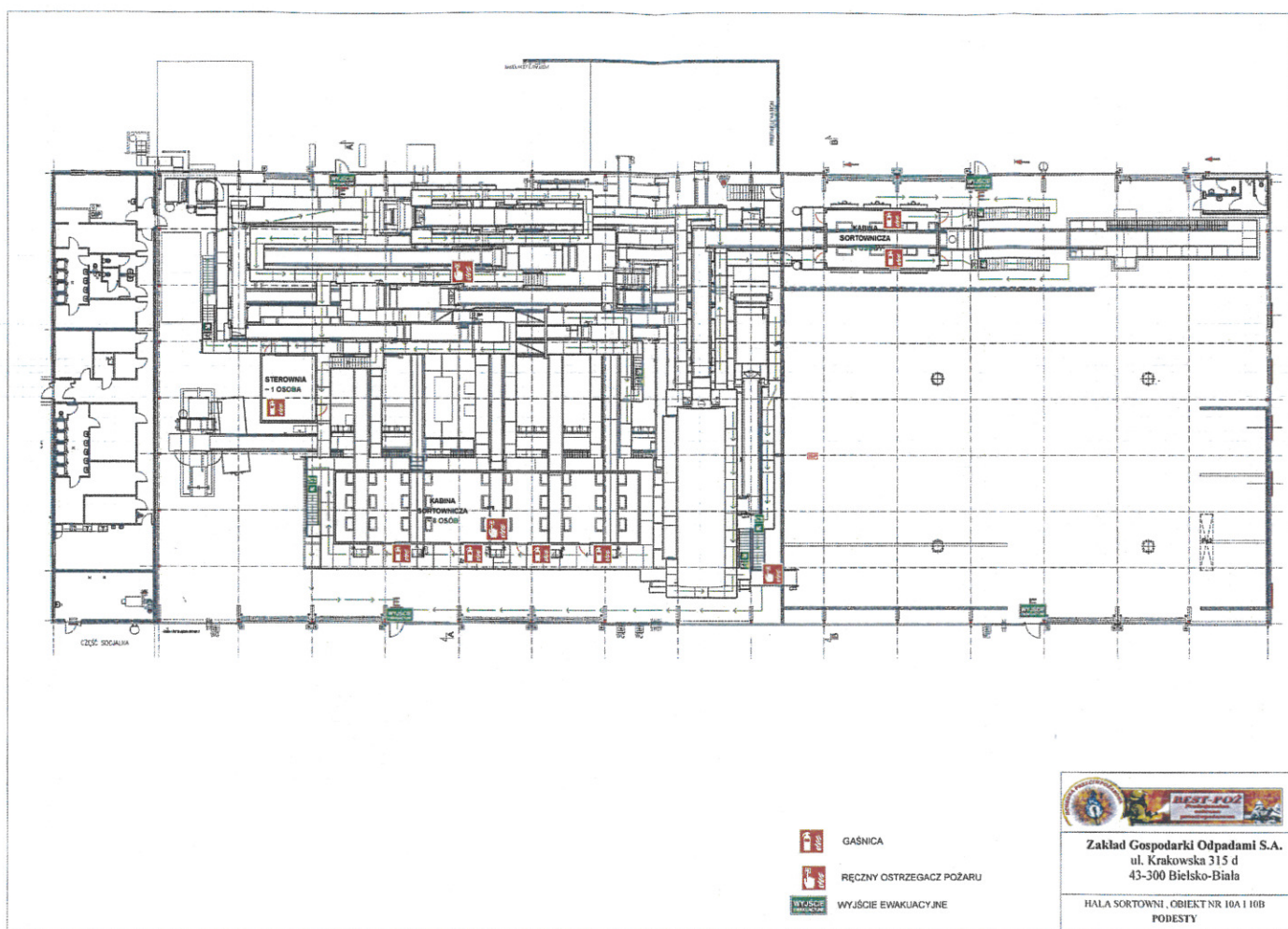
- CENTRALA SYGNALIZACJI POŻARU
- AGREGAT GAŚNICZY 25 KG
- ZESTAW SPRZĘTU GAŚNICZEGO
- GAŚNICA
- DRZWI PRZECIWOPOŻAROWE
- RĘCZNY OSTRZEGACZ POŻARU
- WYJŚCIE EWAKUACYJNE
- KIERUNEK EWAKUACJI
- PRZECIWOPOŻAROWY WYŁĄCZNIK PRĄDU
- GŁÓWNY ZAWÓR GAZU

Oficyna/Biuro/Sortownia 10 A 1 10 B	10 A - pow. użytkowa - 3551,96 m ²
Powierzchnia budynku	10 B - pow. użytkowa - 247,84 m ²
Wykonanie budynku	konkrety 10A i 10B, 11, 12, 13, 14, 15, 16, 17, 18, 19, 20, 21, 22, 23, 24, 25, 26, 27, 28, 29, 30, 31, 32, 33, 34, 35, 36, 37, 38, 39, 40, 41, 42, 43, 44, 45, 46, 47, 48, 49, 50, 51, 52, 53, 54, 55, 56, 57, 58, 59, 60, 61, 62, 63, 64, 65, 66, 67, 68, 69, 70, 71, 72, 73, 74, 75, 76, 77, 78, 79, 80, 81, 82, 83, 84, 85, 86, 87, 88, 89, 90, 91, 92, 93, 94, 95, 96, 97, 98, 99, 100
Liczby kondygnacji	liczba kondygnacji
Obciążenie od obiektów sąsiednich	Obciążenie od obiektów sąsiednich
Wysokość obciążenia ogniowego w strefach podziemnych	Obciążenie od obiektów sąsiednich
Przebiegowa linia rurociągu w kondygnacji (złoty)	Obciążenie od obiektów sąsiednich
Przebieg rurociągu w strefie podziemnej	Obciążenie od obiektów sąsiednich
Wymiary i wytrzymałość elementów konstrukcyjnych	Obciążenie od obiektów sąsiednich
Wymiary i wytrzymałość elementów konstrukcyjnych	Obciążenie od obiektów sąsiednich






Zakład Gospodarki Odpadami S.A.
ul. Krakowska 315 d
43-300 Bielsko-Biala

HALA SORTOWNI, OBIEKT
NR 10A I 10B

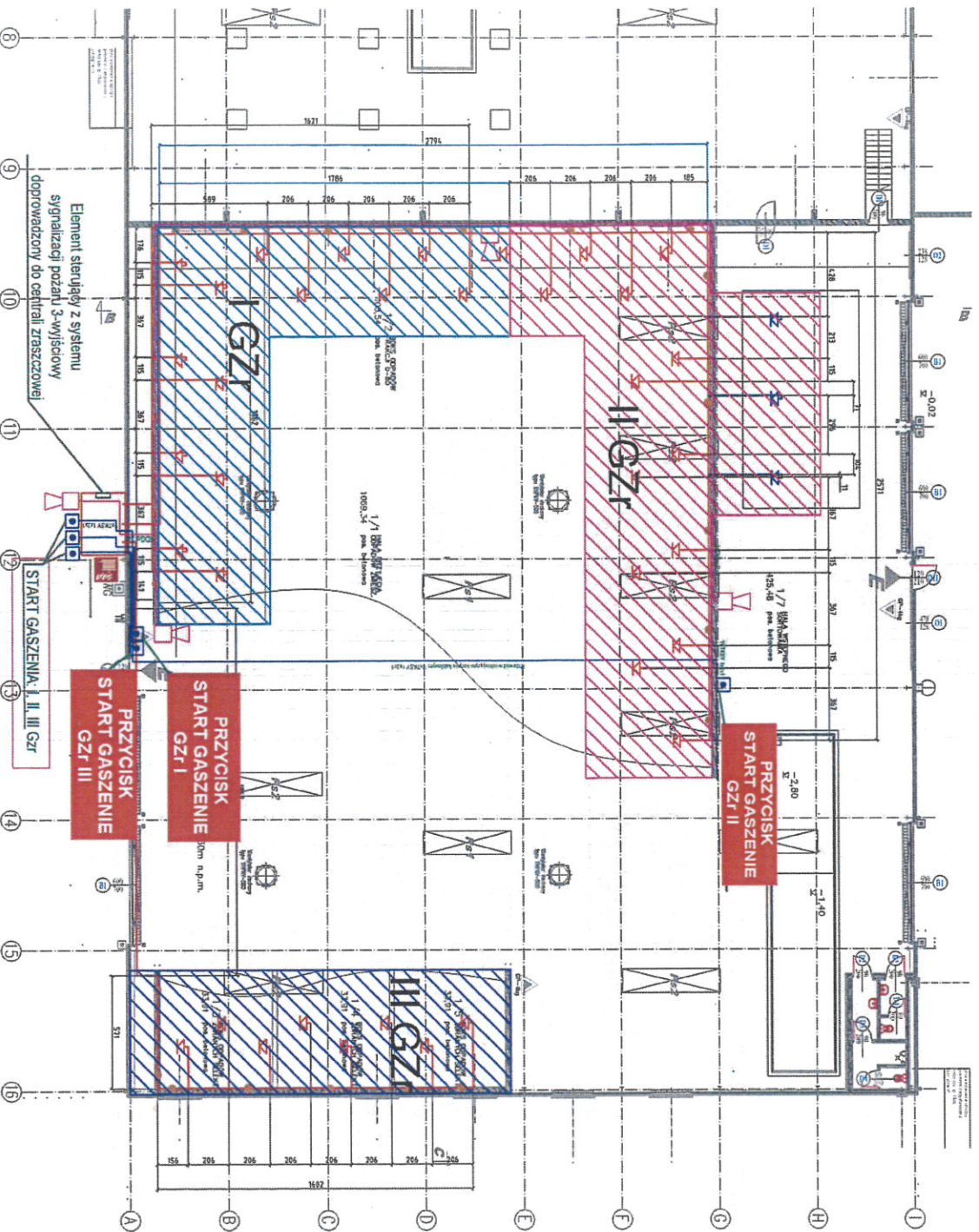


Zakład Gospodarki Odpadami S.A.
 ul. Krakowska 315 d
 43-300 Bielsko-Biala

HALA SORTOWNI, OBIEKT NR 10A I 10B
 PODESTY

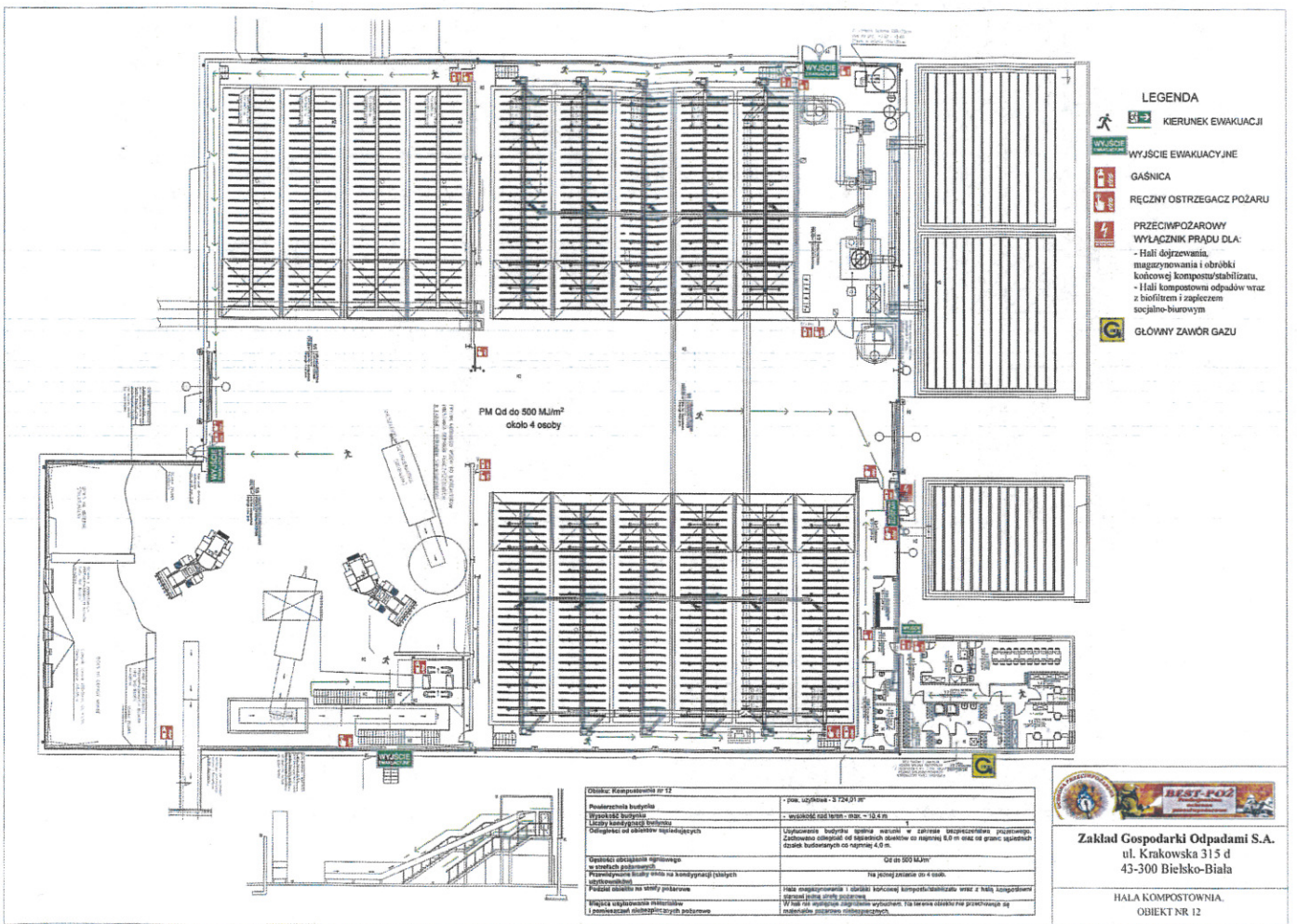
-  GAŚNICA
-  RĘCZNY OSTRZEGACZ POŻARU
-  WYJŚCIE EWAKUACYJNE

Podział na grupy zraszaczowe



Zakład Gospodarki Odpadami S.A.
 ul. Krakowska 315 d
 43-300 Bielsko-Biala

HALA SORTOWNI. OBIEKT NR 10A1 10B
 PODZIAŁ NA GRUPY SZRASCZAZOWE



LEGENDA

- KIERUNEK EWAKUACJI**
- WYJSCIE EWAKUACYJNE**
- GAŚNICA**
- RĘCZNY OSTRZEGACZ POŻARU**
- PRZECIWPÓŻAROWY WYŁĄCZNIK PRĄDU DLA:**
 - Hali dojrzwienia, magazynowania i obróbki końcowej kompostu/stabilizatu,
 - Hali kompostowni odpadów wraz z biofiltrem i zapleczem socjalno-biurowym
- GŁÓWNY ZAWÓR GAZU**

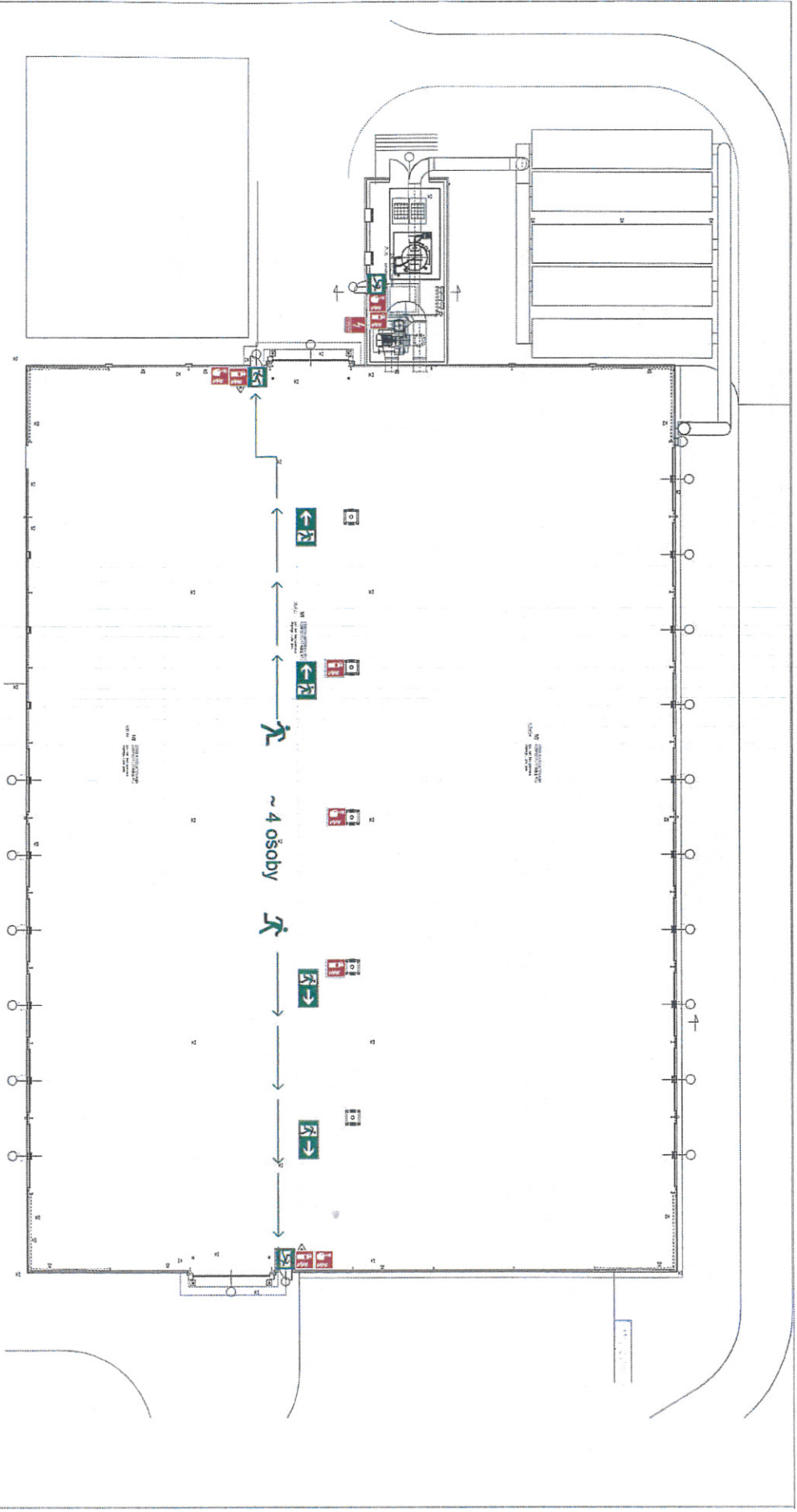
PM Qd do 500 MJ/m²
około 4 osoby

Obiekt: Kompostownia nr 12	- pow. użytkowa - 9 724,91 m ²
Podłazowca budowlana	- wysokość nad teren - ok. ~ 13,4 m
Wyrzutnie burzowe	1
Uliczny kompostownik burzowy	1
Obrotowe od odświeżania odpadów	Wspornice budowlane systemy awaryjne w zakresie bezpieczeństwa pożarowego. Zastosowane obrotowe odświeżacze o przepływie 8,0 m oraz na granic sąsiednich obiektów budowlanych o przepływie 4,0 m.
Opis: detekcja dymu w strefach podłazowych	Qd do 500 MJ/m ²
Przebieganie kable rury na kompostowni (niektóre skrynowane)	na jonyj zakresie do 4 osob.
Przebieganie kable rury na strefy podłazowe	1 kable magazyrowania i obróbki końcowej kompostu/stabilizatu wraz z hali kompostowni odpadów wraz z biofiltrem i zapleczem socjalno-biurowym
Włocza wyłączeniowa elektryczna	W hali dojrzwienia, magazynowania i obróbki końcowej kompostu/stabilizatu
1 pomieszczenie obsługi pracowniczej	na terenie obiektu/na posesji oraz pomieszczenia socjalno-biurowe



Zakład Gospodarki Odpadami S.A.
ul. Krmkowska 315 d
43-300 Bielsko-Biała

HALA KOMPOSTOWNIA,
OBIEKT NR 12



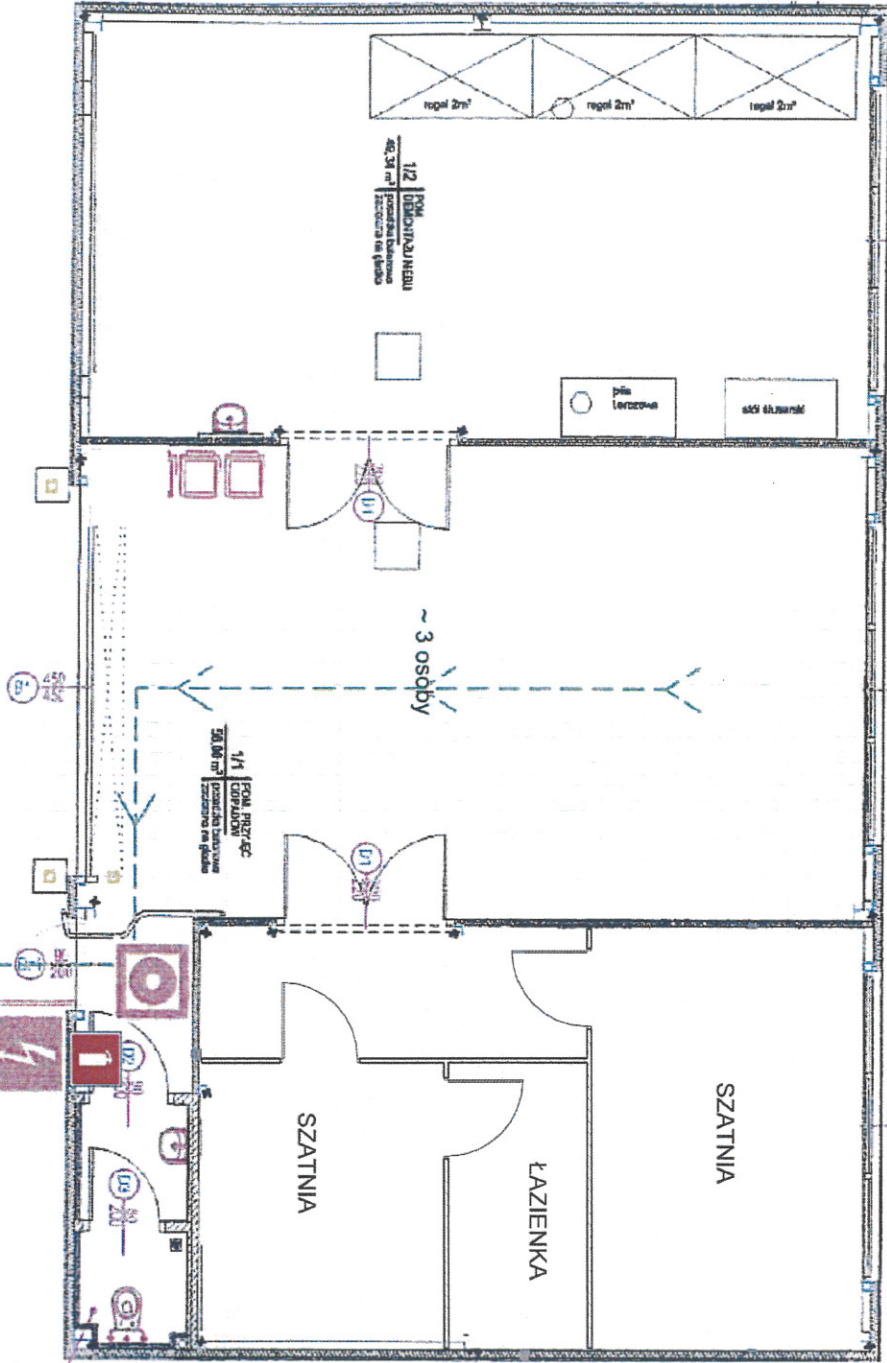
Obiekt: Hala magazynowa i obróbki technowej kompostu/stabilizatu	- pow. użytkowa - 3381,28 m ²
Prostokąt budynku	- wysokość nad teren - max. - 9,85 m
Wysokość budynku	
Użytkownicy budynku	Użytkownicy: bieżący sposób zarobki w Zakładzie przetwarzania odpadów kompostu/stabilizatu
Odległość od obiektów sąsiednich	dotyczy budynków sąsiednich o wysokości 4,0 m
	od 500 MLN
	4 osoby
Grunt/rodzaj podłoża, sposobu jego wydzielenia	Hala magazynowa i obróbki technowej kompostu/stabilizatu wraz z inną częścią pomieszczeń
Przeznaczenie funkcji obiektu na kompost/stabilizatu	W halach nie występuje zagrożenie wybuchem. Na terenie obiektu nie przechowywane są substancje niebezpieczne
Planowana liczba osób na strefie zagrożenia	
Planowana liczba osób na strefie zagrożenia	
Planowana liczba osób na strefie zagrożenia	
Planowana liczba osób na strefie zagrożenia	

- LEGENDA**
- KIERUNEK EWAKUACJI
 - PRZECIWPÓŻAROWY WYŁĄCZNIK PRĄDU DLA:
 - Hali dojrzwiania, magazynowania i obróbki końcowej kompostu/stabilizatu,
 - Hali kompostowni odpadów wraz z biofiltrem i zapleczem socjalno-biurowym
 - WYJŚCIE EWAKUACYJNE
 - GAŚNICA
 - RĘCZNY OSTRZEGACZ POŻARU



Zakład Gospodarki Odpadami S.A.
 ul. Krakowska 315 d
 43-300 Bielsko-Biała

Hala dojrzwiania, magazynowania i obróbki końcowej kompostu/stabilizatu.



- LEGENDA**
- KIERUNEK EWAKUACJI
 - PRZECIWOPOŻAROWY WYŁĄCZNIK PRĄDU
 - WYJŚCIE EWAKUACYJNE
 - GAŚNICA
 - RĘCZNY OSTRZEGACZ POŻARU

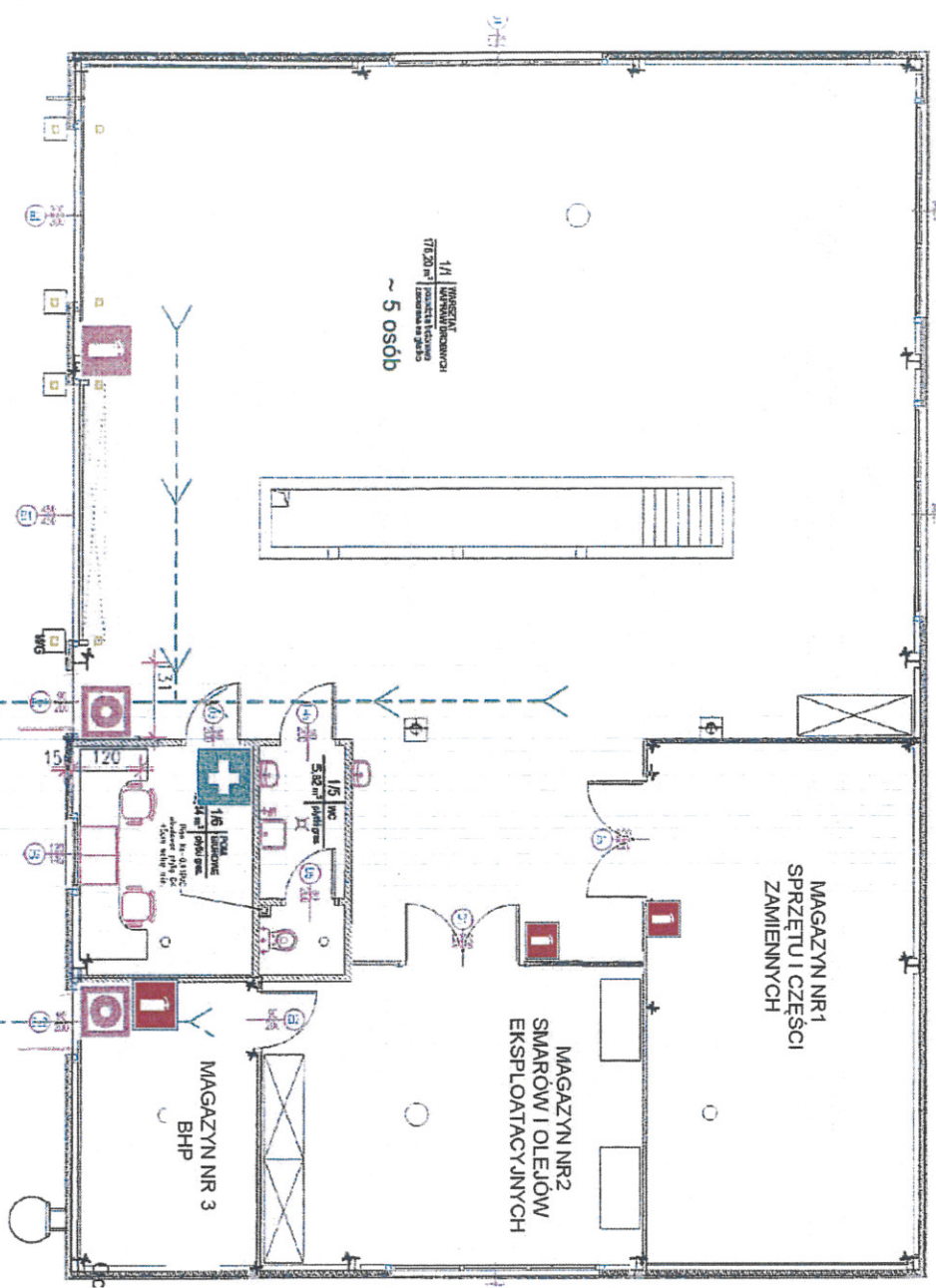
Obiekt nr 14	- pow. użytkowa - 15104 m ²
Powierzchnia budynku	- wysokość nad teren - max. 7 m
Wysokość budynku	1
Liczba kondygnacji budynku	Użytkowane - budynek spełnia warunki w zakresie bezpieczeństwa pożarowego. Zachowano odległość od sąsiednich obiektów co najmniej 8,0 m oraz od granic sąsiednich działek budowlanych co najmniej 4,0 m.
Odległość od obiektów sąsiadujących	Od do 500 Klim ²
Gaśnicza obciążenia ogniowego w strefach pożarowych	do 3 osób.
Przewidywane liczby osób na kondygnacji (stałych użytkowników)	Cały obiekt stanowi jedną strefę pożarową. W hali nie występuje zagrożenie wybuchem. Na terenie obiektu nie przechowywane są materiały palne.
Podział obiektu na strefy pożarowe	
Miejsca użytkowania materiałów	
Miejsca przechowywania materiałów	
Miejsca przechowywania materiałów	
Miejsca przechowywania materiałów	

WYJŚCIE EWAKUACYJNE



Zakład Gospodarki Odpadami S.A.
 ul. Krakowska 315 d
 43-300 Bielsko-Biała

STACJA DEMONTAŻU ODPADÓW
 WTELKOGABARYTOWYCH
 OBIEKT NR. 14



Opis nr 19 magazynu warszawskiego	
Przebiegła budowa	- pow. użytkowa - 3000 m ²
Wyjście ewakuacyjne	- 2 wyjścia ewakuacyjne - 2 x 2 m
Zagrożenia pożarowe	Magazyny sprzętu, części zamiennych, narzędzi, części eksploatacyjnych
Wyposażenie	Całkowita liczba miejsc parkingowych - 100 miejsc parkingowych
Wyposażenie	Całkowita liczba miejsc parkingowych - 100 miejsc parkingowych
Wyposażenie	Całkowita liczba miejsc parkingowych - 100 miejsc parkingowych

WYJŚCIE EWAKUACYJNE

WYJŚCIE EWAKUACYJNE

LEGENDA

- KIERUNEK EWAKUACJI
- PRZECIWPÓŻAROWY WYŁĄCZNIK PRĄDU
- GAŚNICA
- RĘCZNY OSTRZEGACZ POŻARU
- WYJŚCIE EWAKUACYJNE



Zakład Gospodarki Odpadami S.A.
 ul. Krakowska 315 d
 43-300 Bielsko-Biala

WARSZTAT - MAGAZYN
 OBIEKT NR 19

