

3.	MAGAZYN ODPADÓW NIEBEZPIECZNYCH I ZSEIE
33,62 m2	żywica epoksydowa chemoodporna

włócznie zewnętrzny trybu 3) awaria – $V3=1200\text{m}^3/\text{h}$
umożliwiający ręczne uruchomienie wentylatorów na zewnątrz budynku na biegu $V3$ (w przypadku awarii).

Uwaga: Użycie wyłącznika zewnętrznego musi odbywać się poprzez pominięcie regulatora wewnętrznego (złojenie napięcia), gdyż może to spowodować awarię. Wyłącznik zewnętrzny dobór zgodnie z wybranym modelem wentylatorów dachowych oraz regulatora. System sterowania/automatyki określić na etapie wykonawstwa po doborze urządzeń. Wyłącznik należy zabezpieczyć przed dostępem osób niepowołanych.

JWAGA:


Montaż wentylatorów dachowych wykonać zgodnie z DTR
oraz zaleceniami producenta.
Wentylatory zamontować szczelnie na podstawie dachowej,
na dachu budynku.
Instalację automatyki pracy wentylatorów wykonać zgodnie
z DTR oraz zaleceniami producenta.

Uwaga tym regulatora dostosować do wybranych typów wentylatorów dedycznych nawiemych. Typ regulatora dostawców do maksymalnego obciążenia generowanego przez wentylatory. Przełączenie trybów pracy odbywać się będzie ręcznie przez pracownika magazynu w zależności od wybranych czynności. Podłączenie elektryczne oraz sterowanie z wytycznymi oraz schematami producenta regulatora

Uwaga:

Wartości: nastawy regulatora określić na podstawie wykonawstwa, do pomiarów ilości powietrza nawiewanego. Wykonawca po określeniu wartości regulatora dla wskazanych wartości przepływu powietrza w trzech trybów pracy zobowiązany jest do wykonania schematu/instrukcji obsługi regulatora, ukazując wartość nastawy dla danego trybu pracy

RYSUNEK ZAMIENNY ZA RYSUNEK NR PW/3/IS.01

Investor:	 ZGO	ZAKŁAD GOSPODARKI ODPADAMI S.A. ul. KRAKOWSKA 315d, 43-300 BIELSKO-BIAŁA
Temat:		PROJEKT PUNKTU SELEKTYWNEJ ZBIÓRKI ODPADÓW KOMUNALNYCH (PSZOK); BUDYNKU SOCJALNO-BIUROWEGO, ZADASZONYCH BOKSÓW MAGAZYNOWYCH, MAGAZYNU ODPADÓW, WIATY Z RAMPA ZAŁADUNKOWĄ, WAGI SAMOCHODOWEJ ORAZ NIEZBEDNEJ INFRASTRUKTURY TECHNICZNEJ.
Lokalizacja:		BIELSKO-BIAŁA, UL. SZYPROWÓW, DZIAŁKA nr 1874/19, OBRĘB: 0033 MIEDZYRZECZE GÓRNE JEDNOSTKA EWIDENCYJNA: BIELSKO-BIAŁA
Obiekt:		3 - MAGAZYN ODPADÓW
Nazwa rysunku:		INSTALACJA WENTYLACJI - RZUT
Branka :	SANITARNIA	mgr inż. Konrad Sempol upr. nr SWK/PWO/S00085/12
		Opracowujący: mgr inż. Krzyszyna Szypek-Wyrba
Faza opracowania: Projekt wykonawczy		Skala: 1:50 Data opracowania: styczeń 2023r.
		Nr rysunku: PW/3/JS.016/ZI

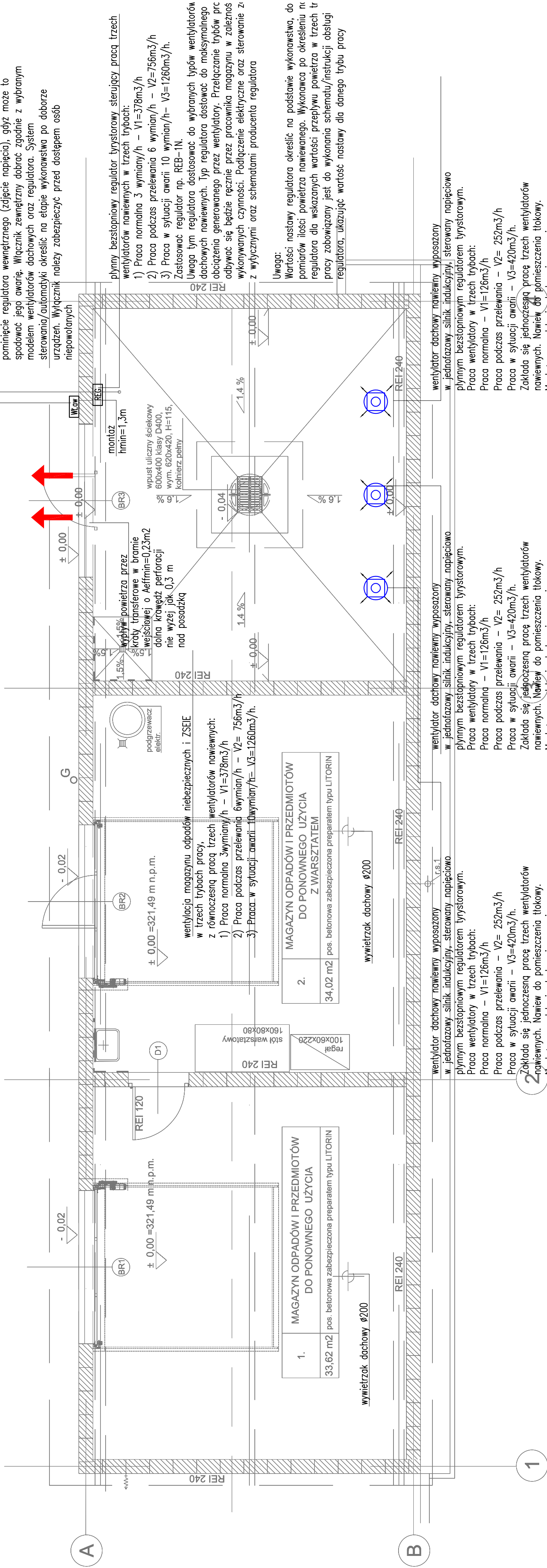
OBYAŚNIENIA:



REG

WZ gw

JWAGA:



UWAGA: System montażu oraz sterowania dostosować do wybranego modelu wentylatora. Montaż oraz podłączenie elektryczne wykonać zgodnie z wybranym urządzeniem oraz danymi producenta. W przypadku zastosowania wentylatora TH-500/160 3V, wentylator standardowo w trybie wywiewu. W celu zmiany pracy na nawiew należy moduł z wzmłkiem obrócić usunąwszy kierownicę i ponownie skrócić elementy wentylatora.

UWAGA: System montażu oraz sterowania dostosować do wybranego modelu wentylatora. Montaż oraz podłączenie elektryczne wykonać zgodnie z DTR wybranego urządzenia oraz danymi producenta. W przypadku zastosowania wentylatora TH-500/160 3W, wentylator standardowo w trybie wywiejnym. W celu zmiany pracy na nawiew należy moduł z wierzniem obrócić o 180°, usunąć kierownicę i ponownie skrócić elementy wentylatora.

UWAGA: System montażu oraz sterowania dostosować do wybranego modelu wentylatora. Montaż oraz podłączenie elektryczne wykonać zgodnie z DTR wybranego urządzenia oraz danymi producenta. W przypadku zastosowania wentylatora TH-500/160 3W, wentylator standardowo w trybie wywiejnym. W celu zmiany pracy na nawiew należy moduł z wierzniem obrócić o 180°, usunąć kierownicę i ponownie skrócić elementy wentylatora.